

# Introduzione al Project Management e alle Soft Skill

## Processi Cognitivi

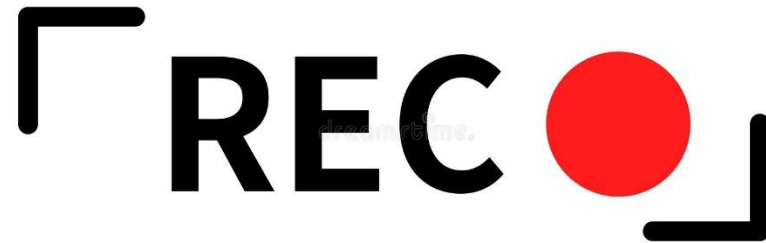
**Alice Baldini**

[www.softskills4success.org](http://www.softskills4success.org)  
[a.baldini@unibo.it](mailto:a.baldini@unibo.it)

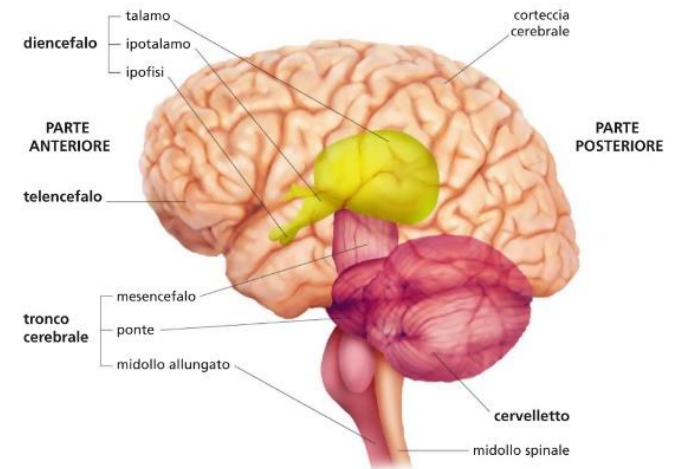
A.A. 2021-22

---

## Inizia la registrazione



## Processi cognitivi



## \*\*\* Controllo delle presenze \*\*\*

Compila il modulo presenze

[www.softskills4success.org](http://www.softskills4success.org)

IPMSS

“Controllo Presenze”



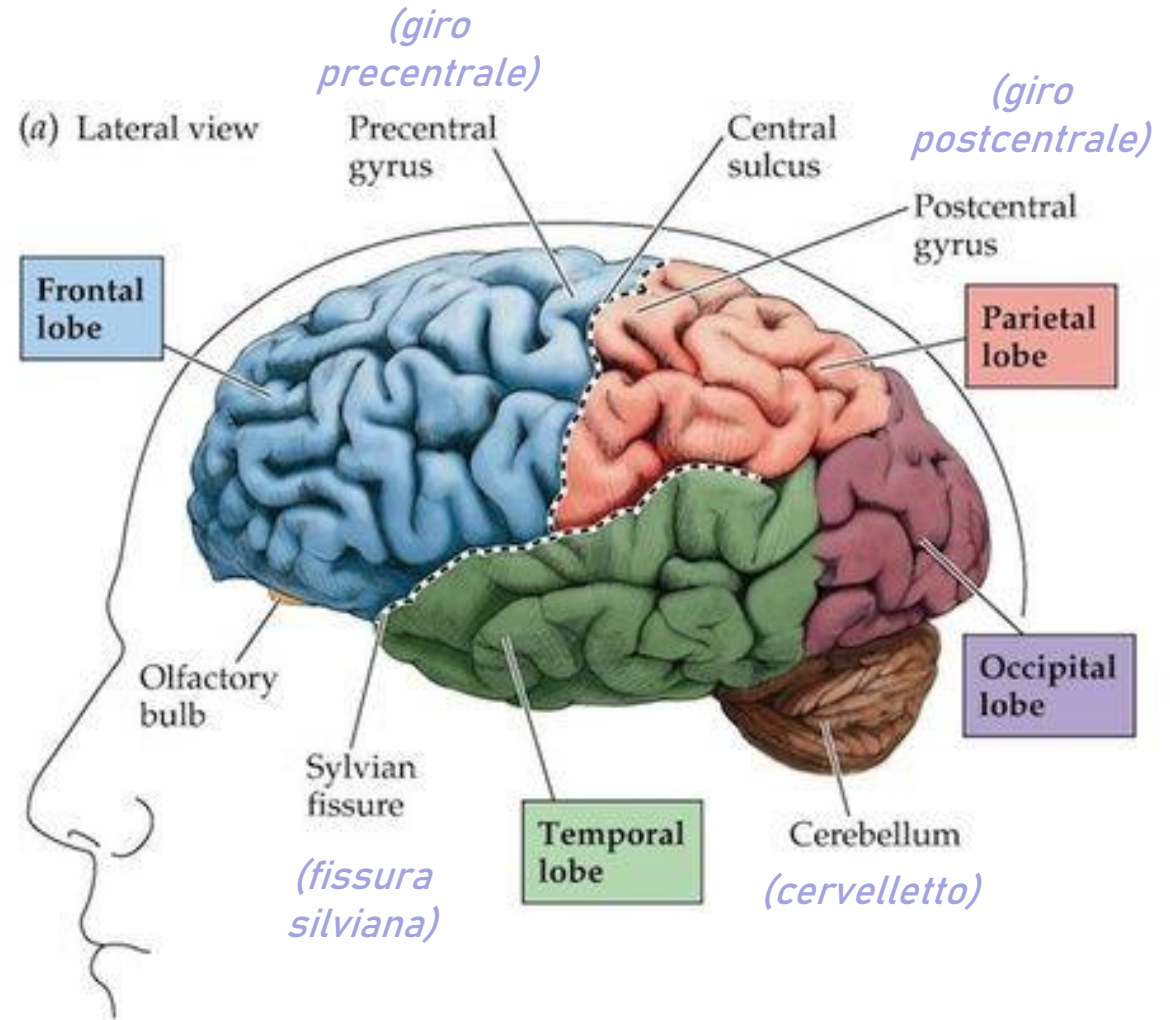
# Cervello

## *Emisfero sinistro*

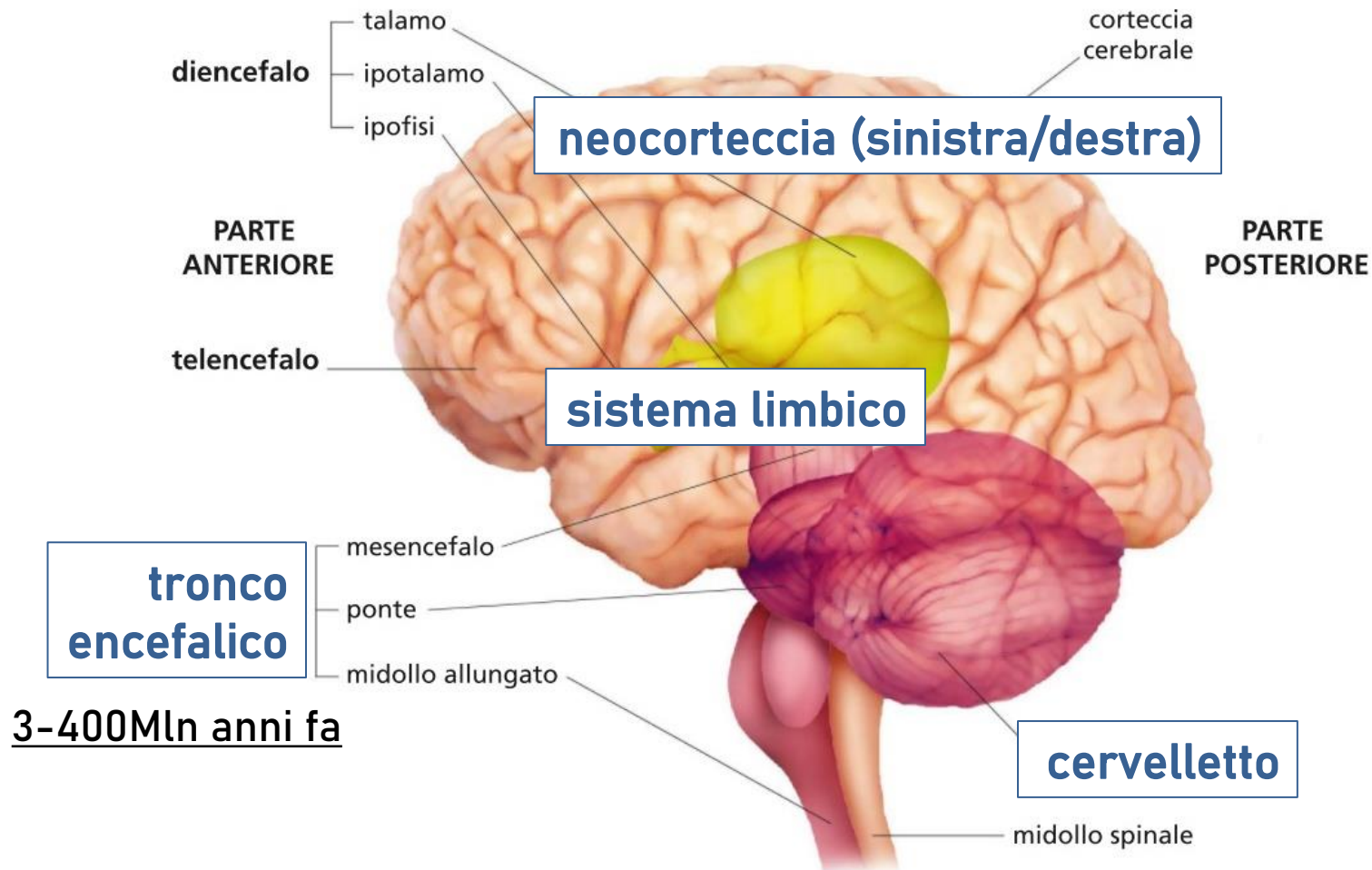
- Analitico
- Temporale/Sequenziale
- Linguaggio
- Parte destra del corpo

## *Emisfero destro*

- Sistemico
- Spaziale (mappe, ..)
- Associazioni
- Parte sinistra del corpo

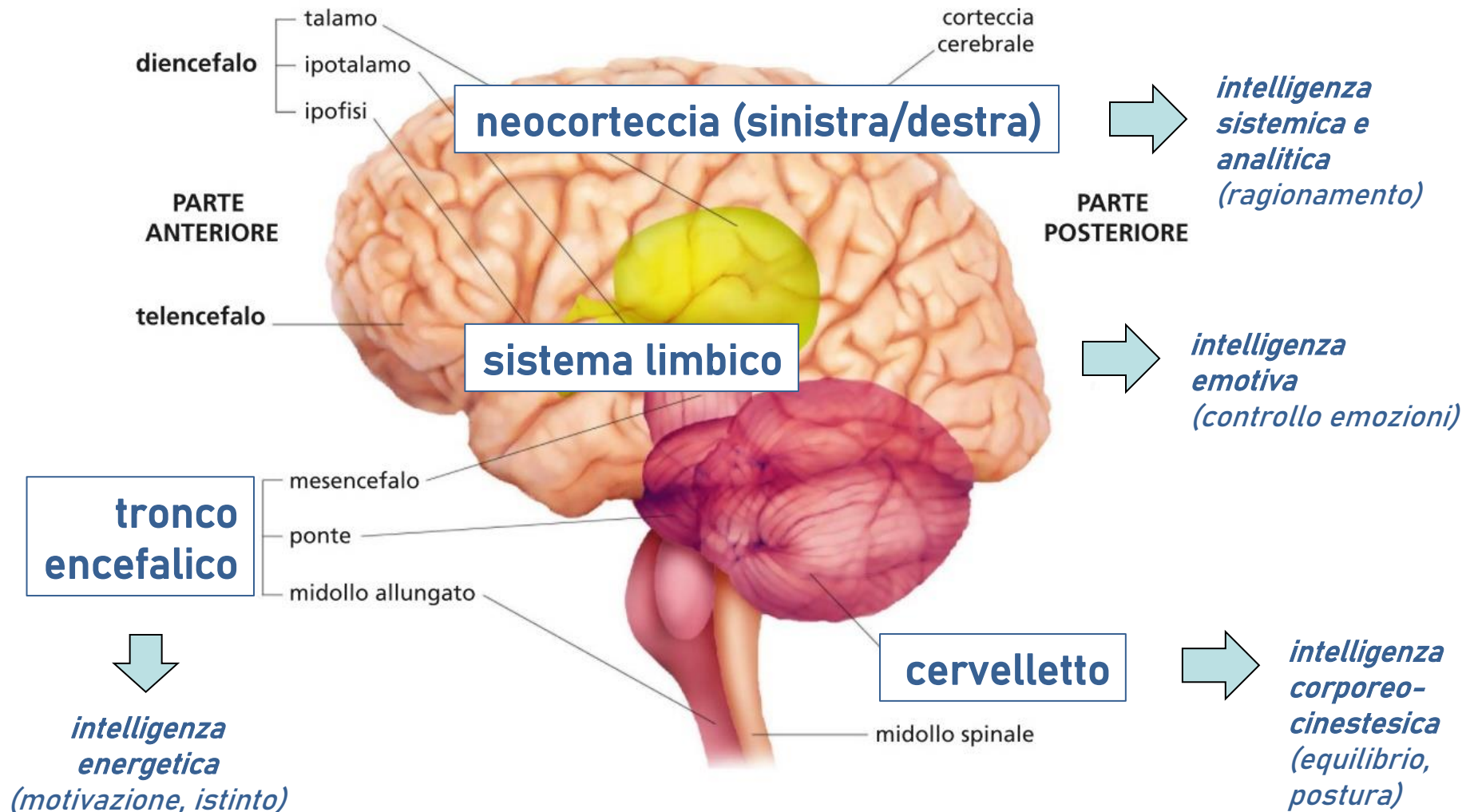


## Sistema Nervoso Centrale



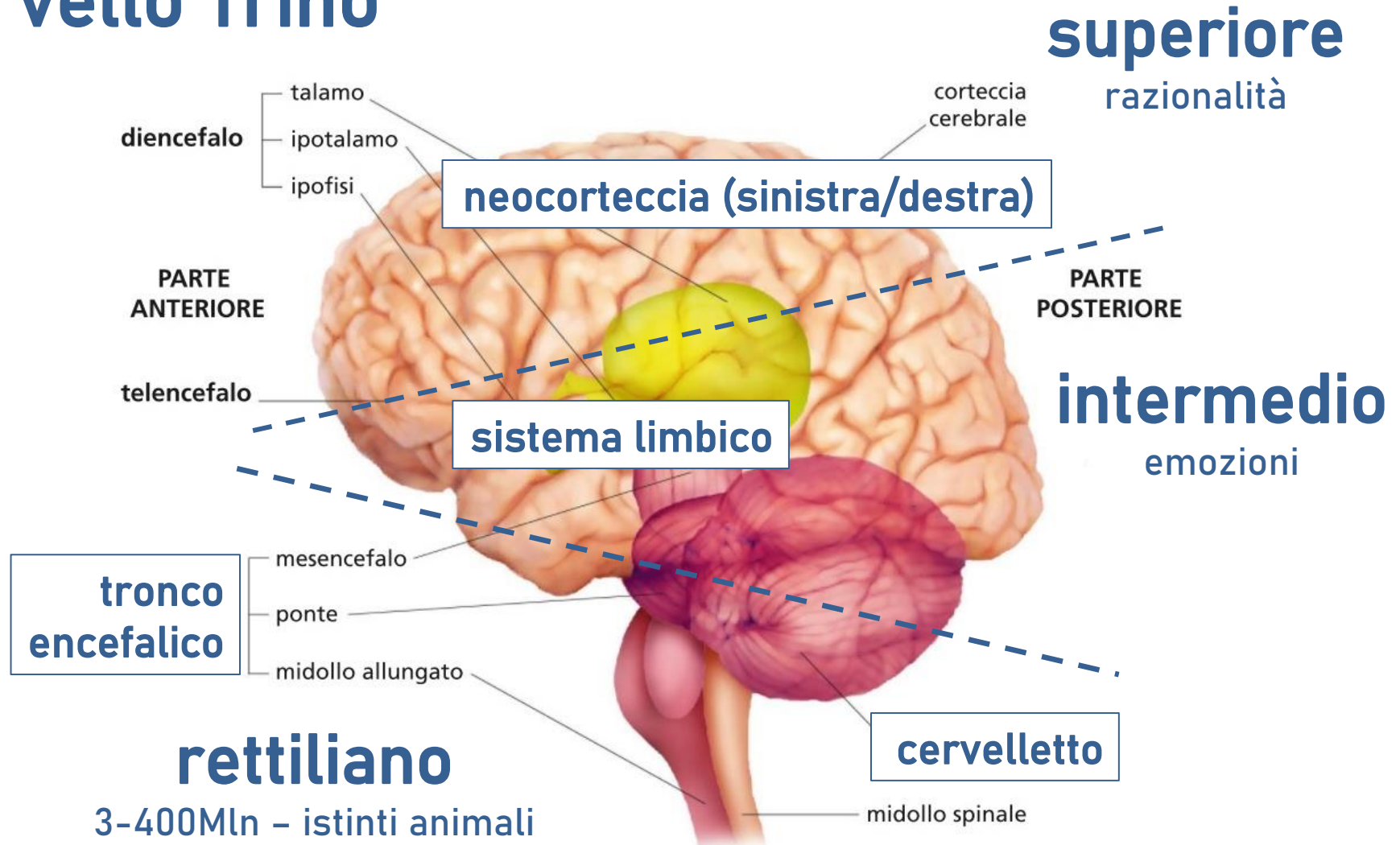


# Sistema Nervoso Centrale



# S<sup>2</sup>4S

## Cervello Trino\*

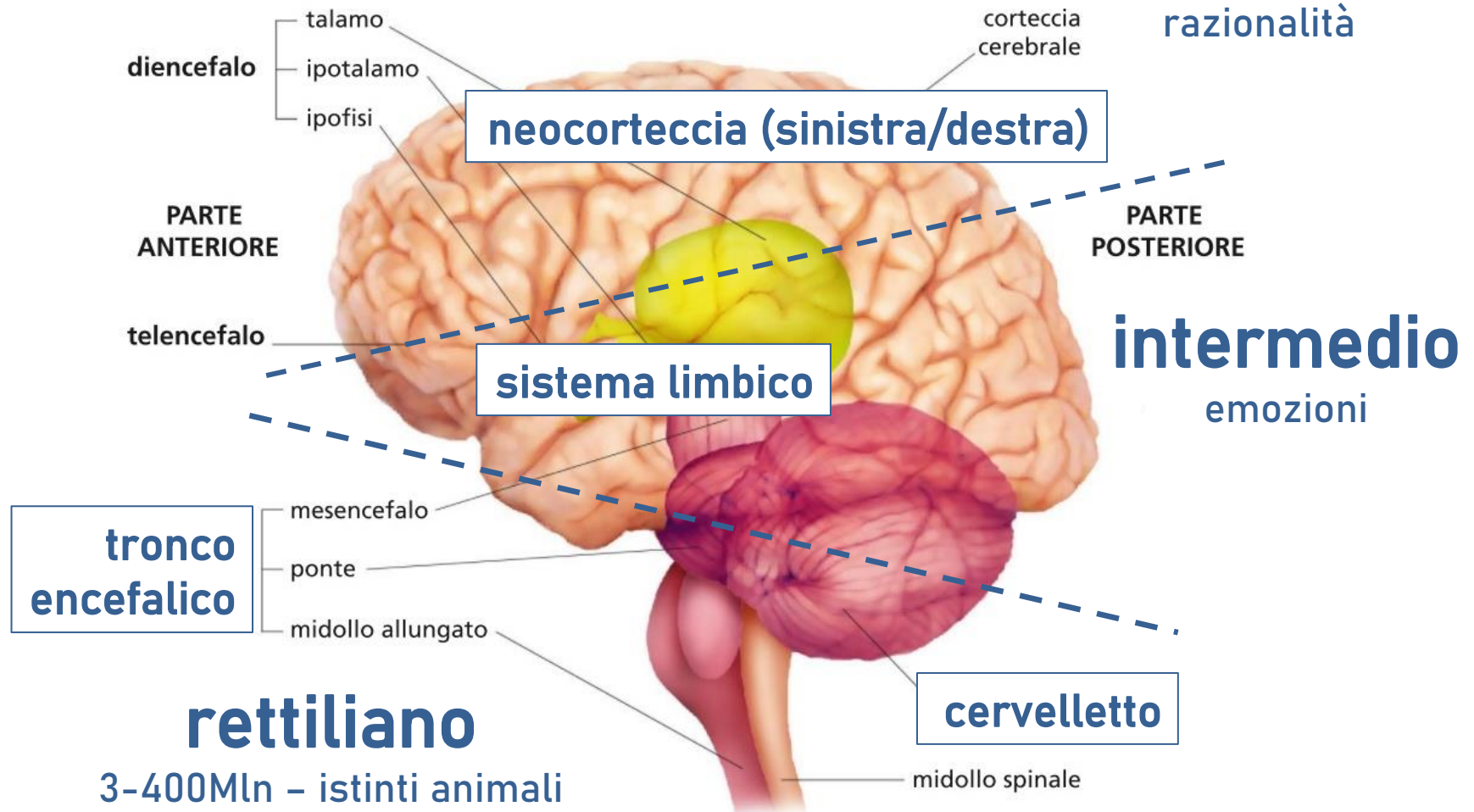


\* Paul D. MacLean, Psic. US, "The Triune Brain in Evolution. Role in Paleocerebral Functions", 1990.



# S<sup>2</sup>4S

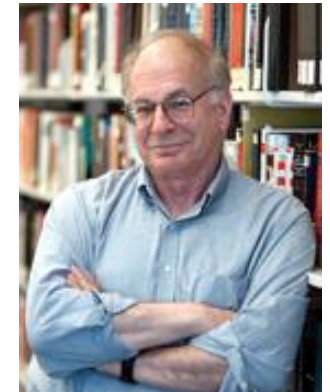
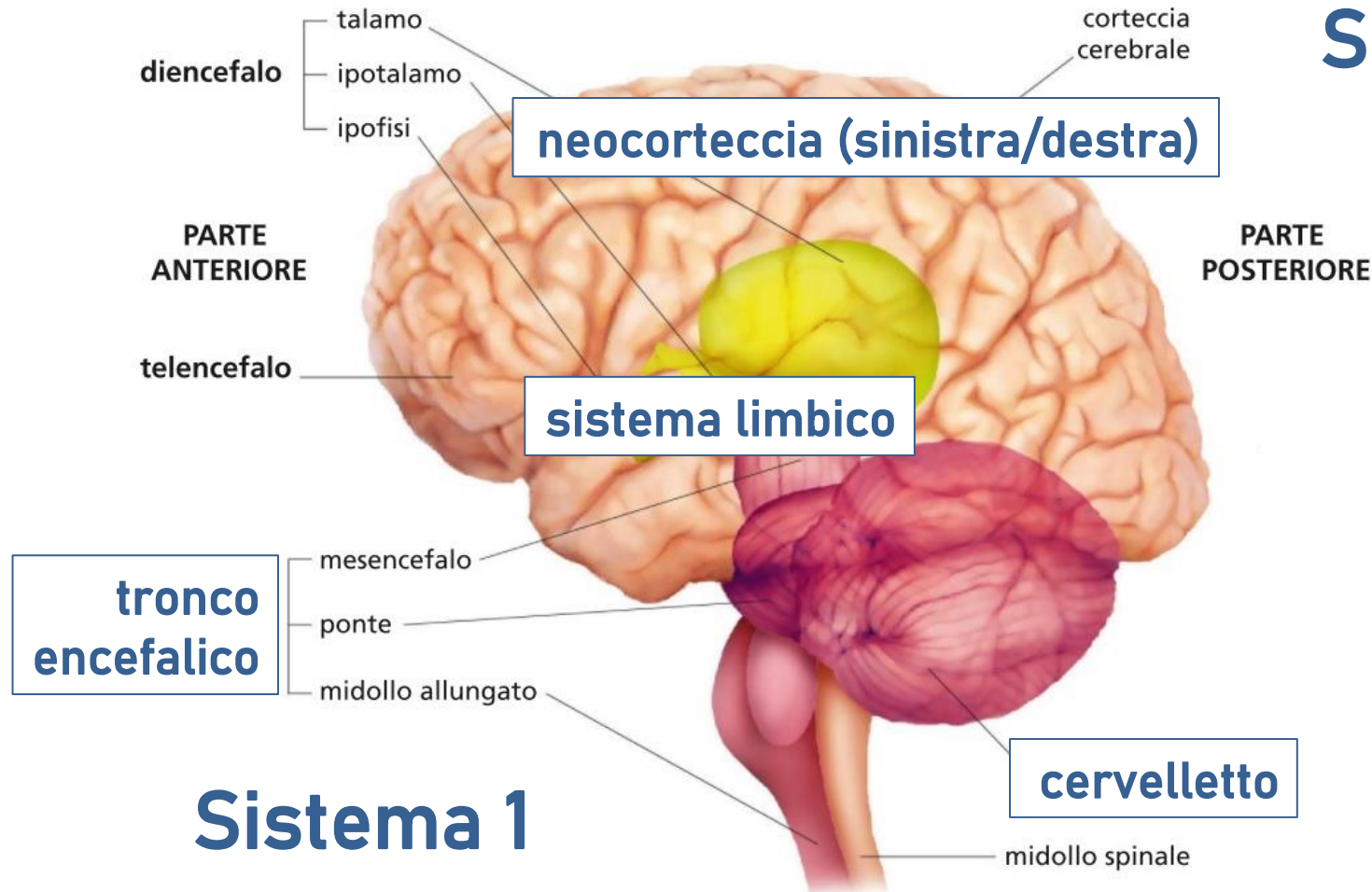
## Cervello Trino\* → persuasione



\* Paul D. MacLean, Psic. US, "The Triune Brain in Evolution. Role in Paleocerebral Functions", 1990.

## Teoria dei Due Sistemi\*

### Sistema 2



\* Daniel Kahneman, *"Pensieri lenti e veloci"*, 2011. Premio Nobel economia 2002.

# S<sup>2</sup>4S

## Teoria dei Due Sistemi

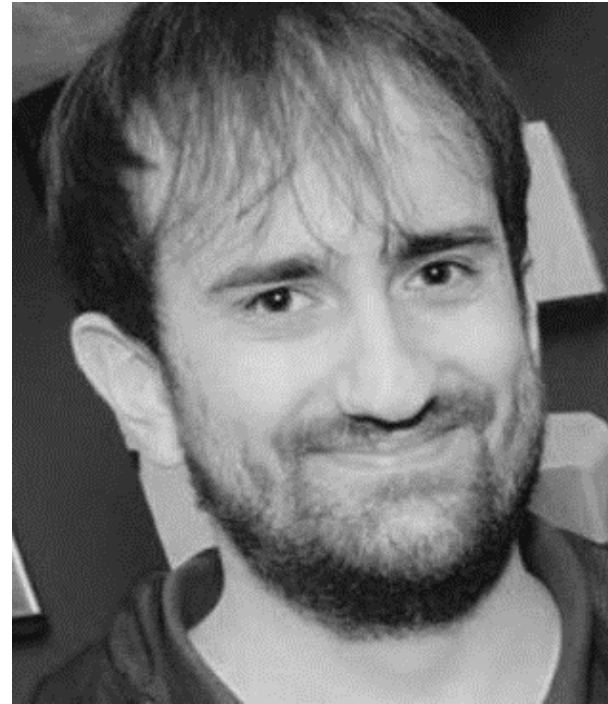
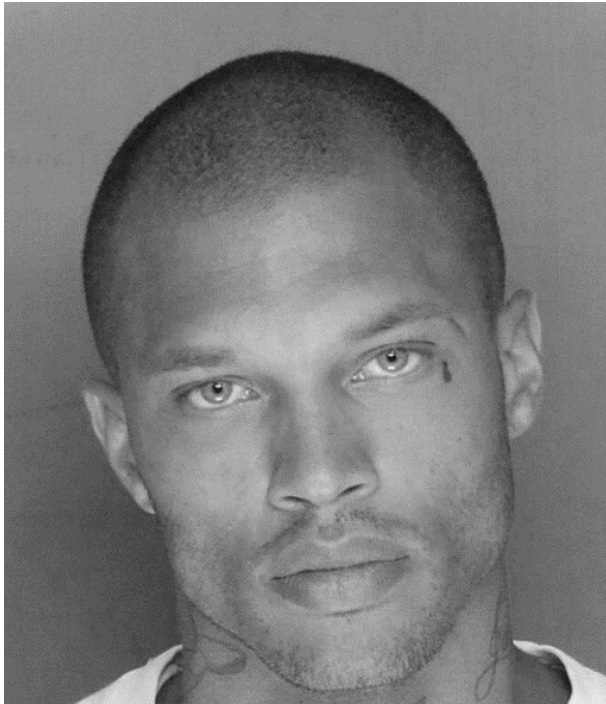
# S<sup>2</sup>4S

## Teoria dei Due Sistemi

Il *Sistema 1* viene prima

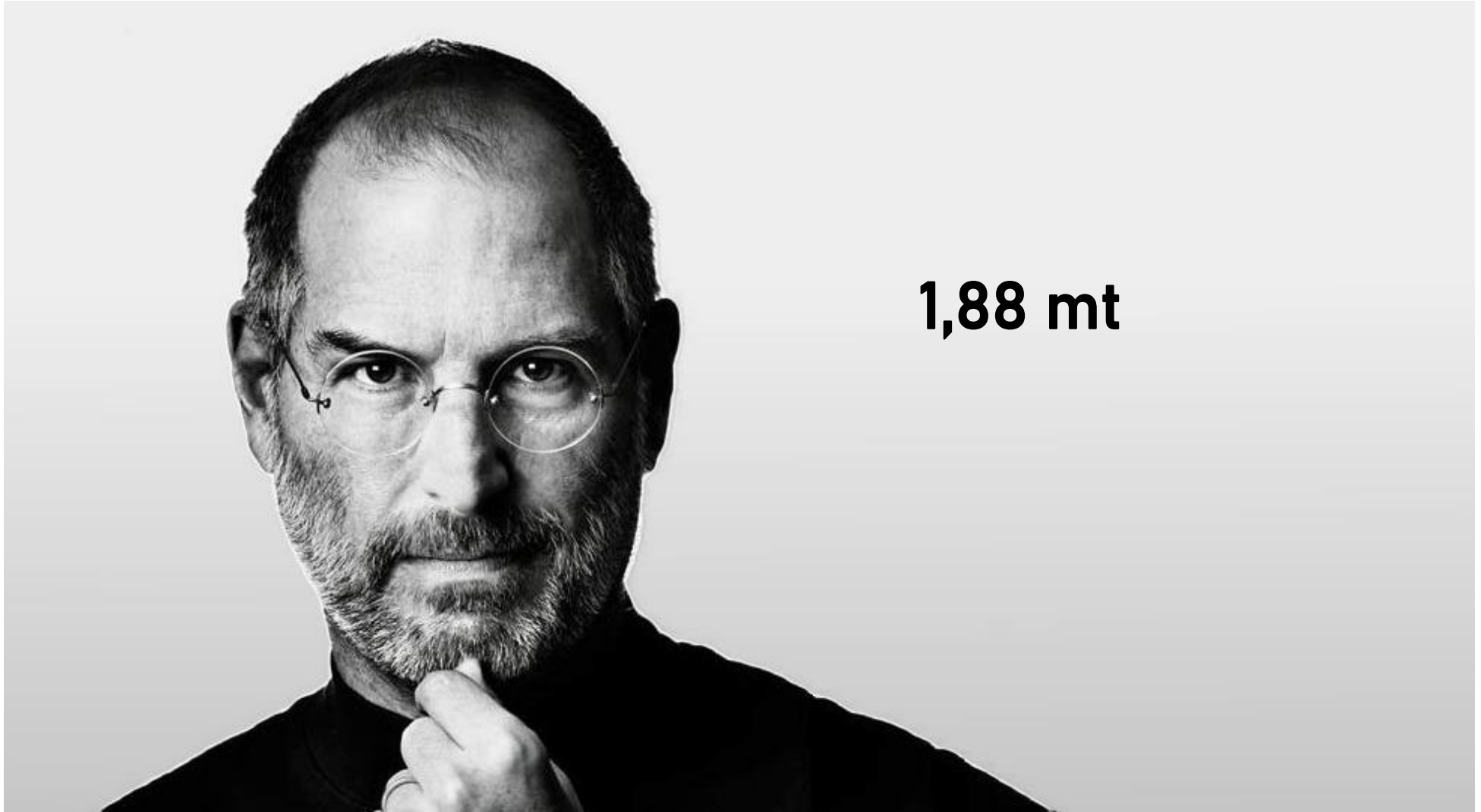
---

## Effetto Alone\*



---

\* Edward L. Thorndike, "The Constant Error in Psychological Ratings", *Journ. Appl. Psych.*, 1920.



**1,88 mt**

---



# S<sup>2</sup>4S

## Teoria dei Due Sistemi

Il *Sistema 1* viene prima

Il *Sistema 1* è veloce e approssimativo

# S<sup>2</sup>4S

## Teoria dei Due Sistemi

Il *Sistema 1* viene prima

Il *Sistema 1* è veloce e approssimativo

Il *Sistema 1* usa le associazioni (il processo che gestisce le intuizioni)

---

# S<sup>2</sup>4S

## Teoria dei Due Sistemi

Il *Sistema 1* viene prima

Il *Sistema 1* è veloce e approssimativo

Il *Sistema 1* usa le associazioni (il processo che gestisce le intuizioni)

Il *Sistema 1* usa il calcolo parallelo

---

# S<sup>2</sup>4S

## Teoria dei Due Sistemi

Il *Sistema 1* viene prima

Il *Sistema 1* è veloce e approssimativo

Il *Sistema 1* usa le associazioni (il processo che gestisce le intuizioni)

Il *Sistema 1* usa il calcolo parallelo

\*\*\*\*\*

Il *Sistema 2* usa il calcolo sequenziale

---

# S<sup>2</sup>4S

## Teoria dei Due Sistemi

Il *Sistema 1* viene prima

Il *Sistema 1* è veloce e approssimativo

Il *Sistema 1* usa le associazioni (il processo che gestisce le intuizioni)

Il *Sistema 1* usa il calcolo parallelo

\*\*\*\*\*

Il *Sistema 2* usa il calcolo sequenziale

Il *Sistema 2* è pigro

---

# S<sup>2</sup>4S

## Teoria dei Due Sistemi

Il *Sistema 1* viene prima

Il *Sistema 1* è veloce e approssimativo

Il *Sistema 1* usa le associazioni (il processo che gestisce le intuizioni)

Il *Sistema 1* usa il calcolo parallelo

\*\*\*\*\*

Il *Sistema 2* usa il calcolo sequenziale

Il *Sistema 2* è pigro

Il *Sistema 2* ha bisogno di motivazione, impegno e fatica

---



# S<sup>2</sup>4S

## Teoria dei Due Sistemi

Il *Sistema 1* viene prima

Il *Sistema 1* è veloce e approssimativo

Il *Sistema 1* usa le associazioni (il processo che gestisce le intuizioni)

Il *Sistema 1* usa il calcolo parallelo

\*\*\*\*\*

Il *Sistema 2* usa il calcolo sequenziale

Il *Sistema 2* è pigro

Il *Sistema 2* ha bisogno di motivazione, impegno e fatica

L'archiviazione nella memoria a lungo termine richiede il *Sistema 2*

---

# S<sup>2</sup>4S

## Teoria dei Due Sistemi

Il *Sistema 1* viene prima

Il *Sistema 1* è veloce e approssimativo

Il *Sistema 1* usa le associazioni (il processo che gestisce le intuizioni)

Il *Sistema 1* usa il calcolo parallelo

\*\*\*\*\*

Il *Sistema 2* usa il calcolo sequenziale

Il *Sistema 2* è pigro

Il *Sistema 2* ha bisogno di motivazione, impegno e fatica

L'archiviazione nella memoria a lungo termine richiede il *Sistema 2*

Prima devi convincere il *Sistema 1*, poi il *Sistema 2*

---

# S<sup>2</sup>4S

## Effetto Stroop\*

**Ho bisogno di un volontario  
(che dovrà leggere poche righe dalle prossime slide)**

---

\* John R. Stroop, "*Studies of interference in Serial Verbal Reactions*", *Journ. Exp. Psychol.*, 1935.

# S<sup>2</sup>4S

## Effetto Stroop\*

Leggi il più velocemente possibile la sequenza di parole nella slide successiva

Non dire ciò che leggi, ma il colore del carattere

Esempio: se vedi **Cane** devi dire: "rosso", non "cane"

Quattro colori: ROSSO, VERDE, BLU, ARANCIONE

---

\* John R. Stroop, "Studies of interference in Serial Verbal Reactions", *Journ. Exp. Psychol.*, 1935.

# S<sup>2</sup>4S

## Effetto Stroop

Cane

**Gatto**

**Cavallo**

Uccello

**Aquila**

**Orso**

**Delfino**

Balena

**Piovra**

**Scimmia**

**Serpente**

---

# S<sup>2</sup>4S

## Effetto Stroop

Cane

**Gatto**

**Cavallo**

Uccello

**Aquila**

**Orso**

**Delfino**

Balena

**Piovra**

**Scimmia**

**Serpente**

Arancione

**Verde**

**Rosso**

Rosso

**Blu**

**Verde**

**Rosso**

Blu

**Blu**

**Verde**

**Arancione**

---



# S<sup>2</sup>4S

## Teoria dei Due Sistemi

*Sistema 1 e Sistema 2* INTERFERISCONO

# S<sup>2</sup>4S

## Effetto Bouba-Kiki\*

Vi mostrerò due forme (una a sinistra, una a destra)

Una si chiama Bouba, una è Kiki

Chi secondo voi è Bouba?

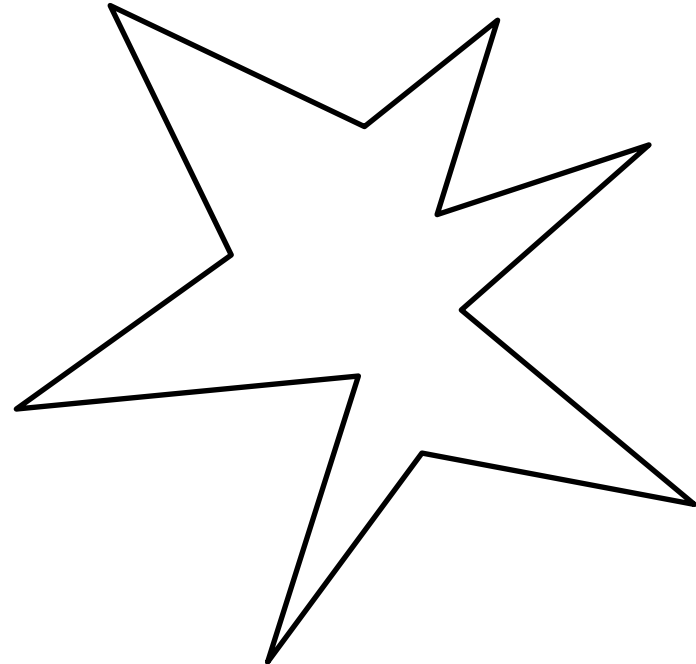
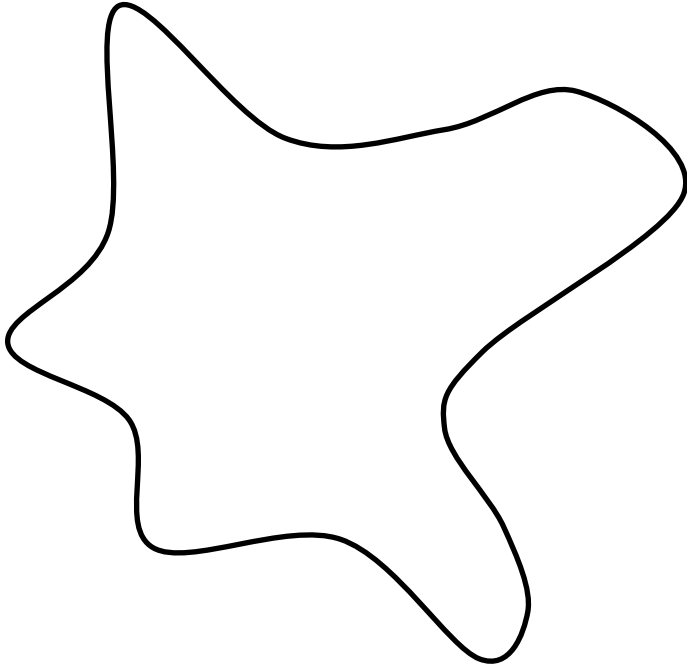


Da casa potete scrivere sulla chat: "SINISTRA" o "DESTRA"

---

\* Wolfgang Kohler, *"Gestalt Psychology"*, 1929.

## Effetto Bouba-Kiki\*



---

\* Wolfgang Kohler, *Gestalt Psychology*, 1929.

## Teoria dei Due Sistemi

*Sistema 1* e *Sistema 2* INTERFERISCONO

Il *Sistema 1* utilizza il ricordo di esperienze passate

---

# S<sup>2</sup>4S

## Sinistra e Destra

Vi mostrerò due volti (uno a sinistra, uno a destra)

Uno è felice, uno è triste

Qual è quello felice?

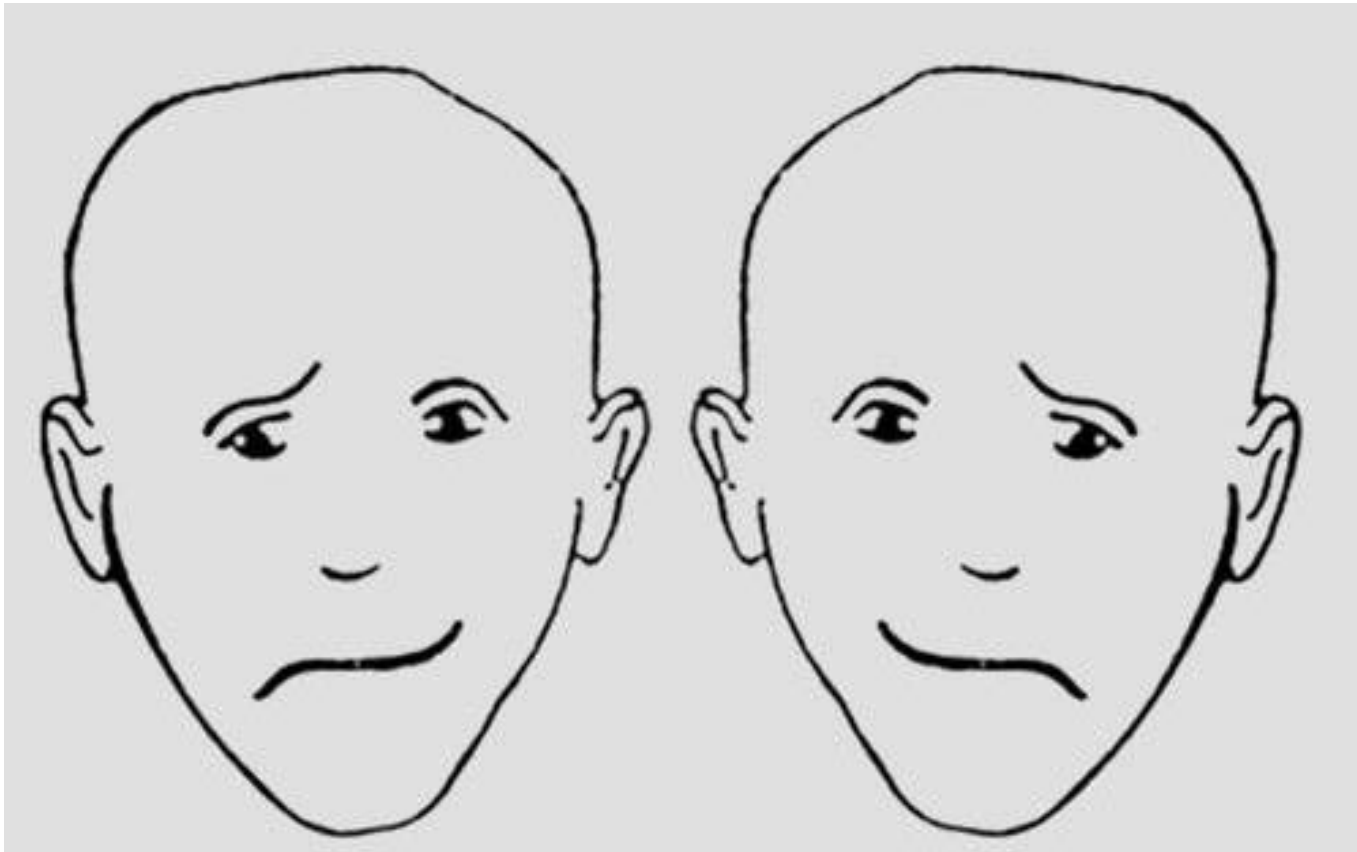


Da casa potete scrivere sulla chat: "SINISTRA" o "DESTRA"

Decidete il più velocemente possibile

---

## Sinistra e Destra



## Teoria dei Due Sistemi

*Sistema 1* e *Sistema 2* INTERFERISCONO

Il *Sistema 1* usa informazioni archiviate nella memoria delle esperienze personali passate

Il *Sistema 1* usa informazioni archiviate nella memoria dell'esperienza umana

---

## Teoria dei Due Sistemi: Decisioni

**Il Sistema 1 è migliore quando le decisioni riguardano situazioni complesse (es: scegliere un lavoro, comprare una casa, investire denaro)**

**Il Sistema 2 è migliore quando le decisioni riguardano situazioni controllabili (es: utilizzare una procedura, un modello, progettare qualcosa)**

---



## Teoria dei Due Sistemi

### *Razionali vs Umani*

(liberamente ispirato alla distinzione di Kahneman\*: Econi vs Umani)

**Gli *Umani* tendono ad essere dominati dal Sistema 1**

- per decidere come investire soldi, tempo ed energia
- per scegliere chi votare alle elezioni
- per scegliere il proprio lavoro
- ...

**I *Razionali* sono dominati dal Sistema 2**

**in qualsiasi situazione della vita professionale e personale**

---

\* Daniel Kahneman, "*Pensieri lenti e veloci*", 2011.

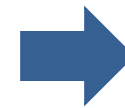
## Teoria dei Due Sistemi

### *Razionali vs Umani*

(liberamente ispirato alla distinzione di Kahneman\*: Econi vs Umani)

**Gli *Umani* tendono ad essere dominati dal Sistema 1**

- per decidere come investire soldi, tempo ed energia
- per scegliere chi votare alle elezioni
- per scegliere il proprio lavoro
- ...



**Ruoli gestionali**

**I *Razionali* sono dominati dal Sistema 2**

**in qualsiasi situazione della vita professionale e personale  
(tranne, si spera, per la scelta dei loro partner!)**



**Ruoli ingegneristici**

---

\* Daniel Kahneman, "*Pensieri lenti e veloci*", 2011.

# Modello MASPI: Sistemica e Analitica

Modello di Ascolto delle Strategie Percettive Individuali, Roberto Vaccani

<https://www.youtube.com/watch?v=r01NWJuTtss&list=PLlPlkL2W8BVEPQY2ln--mvsxtRFS3vWf2&index=4>

Analitica e Sistemica al lavoro - Modello MASPI (4 di 16)

Roberto VACCANI  
Università BOCCONI

The whiteboard content is as follows:

CODICINE

ATTITUDINI

SISTEMICA

- + SPAZIALE
- + SENSORIALE
- + ASSOCIATIVA
- + METAFORICA

ANALITICA

- + TEMPORALE
- + LINEARE
- + LINGUAGGI
- NUMERICO-VERB.

## Test AV3 (via Google Form)

[www.softskills4success.org](http://www.softskills4success.org) → EDUCATION → IPMSS22 →  
Test → AV3

TI SENTI PIÙ:

- **RAZIONALE** (dominato dal Sistema 2)

oppure

- **UMANO** (dominato dal Sistema 1)

oppure

- **ENTRAMBI**



In generale, quando ti valuti, devi chiederti:

"Quale situazione/evento posso raccontare su me stesso per motivare la mia autovalutazione?"

---

## Messaggio del giorno

**Se sei un *Razionale*,**  
**ricorda che per la maggior parte della vita incontrerai *Umani***  
**che ti giudicheranno in base al loro punto di vista**

**Se sei un *Umano*,**  
**ricorda che avrai spesso a che fare con *Razionali***  
**che si comporteranno con te in base al loro punto di vista**

**Qualunque cosa tu sia, ricorda il punto di vista degli altri**

---

## Esempio di domande per l'esame scritto

- Il Sistema Limbico è principalmente responsabile per:
  1. le emozioni
  2. l'intelligenza cognitiva
  3. L'intelligenza motoria
  4. La memoria
- L'Effetto "Alone" dimostra che:
  1. le persone di norma riconoscono ciò che è bello e ciò che è brutto
  2. le persone di norma ritengono che una persona bella sia anche felice
  3. le persone di norma ritengono che una persona bella sia triste
  4. le persone di norma ritengono che una persona bella sia intelligente
- L'Effetto Stroop:
  1. mostra che c'è interferenza tra il Sistema 1 e il Sistema 2
  2. mostra che il Sistema 1 e il Sistema 2 non interferiscono
  3. mostra che le persone belle sono più fortunate nella vita
  4. mostra che guardiamo sempre prima a sinistra



## Esempio di domande per l'esame scritto

- **Secondo Kahneman:**
  1. Il Sistema 1 è pigro
  2. Il Sistema 2 usa le associazioni
  3. Il Sistema 1 viene prima
  4. Il Sistema 1 è lento
- **I Descrittori di Dublino includono:**
  1. Leadership
  2. Comunicazione
  3. Capacità di persuadere
  4. Intelligenza emotiva
- **L'intelligenza emotiva è la capacità di:**
  1. Sentire ciò che sentono gli altri
  2. Esprimere le emozioni
  3. Esprimere, riconoscere le emozioni
  4. Esprimere, riconoscere, controllare le emozioni



## Non dimenticate di fare i compiti!

- 1) Completare **Test AV3**
- 2) Fare Test **Smart Got Talent** (SGT) e Test **16P**  
sul vostro account Livrea

(avete ricevuto un'email questa mattina,  
se no controllare spam e informarmi)

entro **mercoledì 13 Aprile, ore 12:00**





## Introduzione al Project Management e alle Soft Skill

### Project Management

- Seminario -

**Alice Baldini**

[www.softskills4success.org](http://www.softskills4success.org)  
[a.baldini@unibo.it](mailto:a.baldini@unibo.it)

A.A. 2021-22

---

## L'esperienza di un Project Manager



Francesco Mattarelli  
Senior Manager at Prometeia  
Bologna, Emilia Romagna, Italia

**Ci vediamo tra 2 settimane**

**Buona Pasqua!**

